

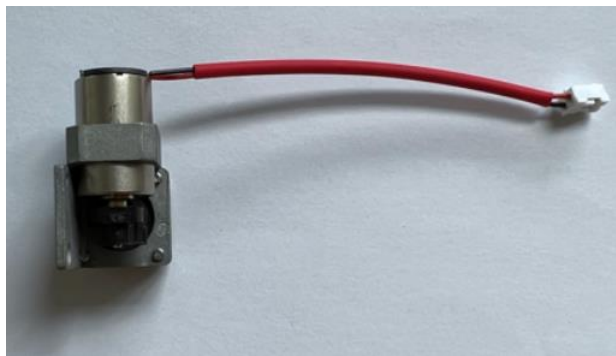
微型吸气泵

Mini pump

工作原理

SUSA 微型气泵的工作原理与真空膜片泵相同，通过电机的转动，带动泵体内部隔膜做往复运动，从而对固定容积的泵腔内的空气进行压缩、拉伸形成真空（负压），在泵抽气口处与外界大气压产生压力差，在压力差的作用下，将气体压（吸）入泵腔，再从排气口排出。SUSA 微型气泵采用贵稀金属直流有刷电机，可以保证在高转速状态下长期连续工作。抗疲劳膜片材料配合合金泵体支架有效提升了 SUSA 微型气泵的可靠性和稳定性。

产品与包装



典型参数值

| 序号 | 电压 V | 直流 mA | 真空度 KPa | 空载流量 ml/min |
|----|---------|----------|------------|----------------|
| 1 | 3.3±0.3 | <25 | 42±5 | 480±80 |

用途

本产品广泛应用于各类泵吸式气体报警仪、气体分析仪等产品中，对被测气体长期稳定的有效吸入，以提高仪器响应时间和读数可靠性。SUSA 微型气泵还可用于环境监测，气体检测、实验设备，化学分析、医疗等领域相关设备及仪器仪表中。

产品选型

特性

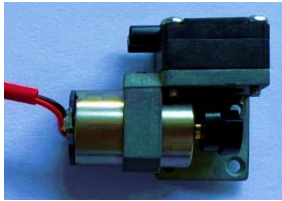
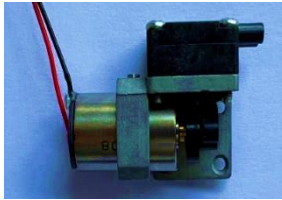
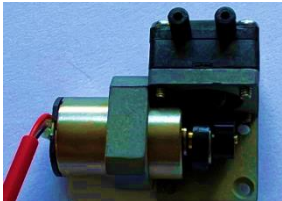
- 真空度高
- 低噪声：小于 55dB
- 体积小，重量轻
- 低功耗
- 工作温度：-20℃～50℃
- 工作湿度：0-99% RH（无凝露）
- 马达引线长：75mm
- 引线端子：2.0mm
- 寿命长，通常不少于 10000h
- 无油，不污染工作介质
- 免维护，24 小时连续运转
- 任意方向安装

储存及质保

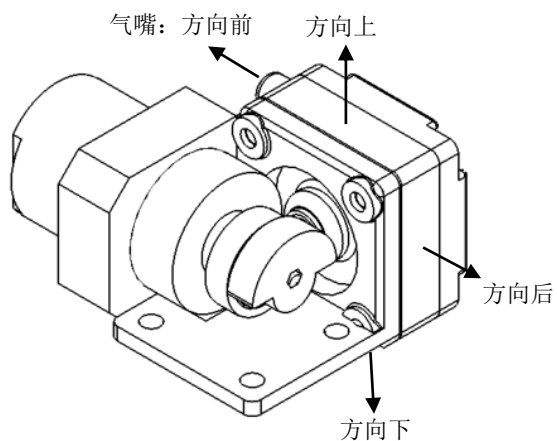
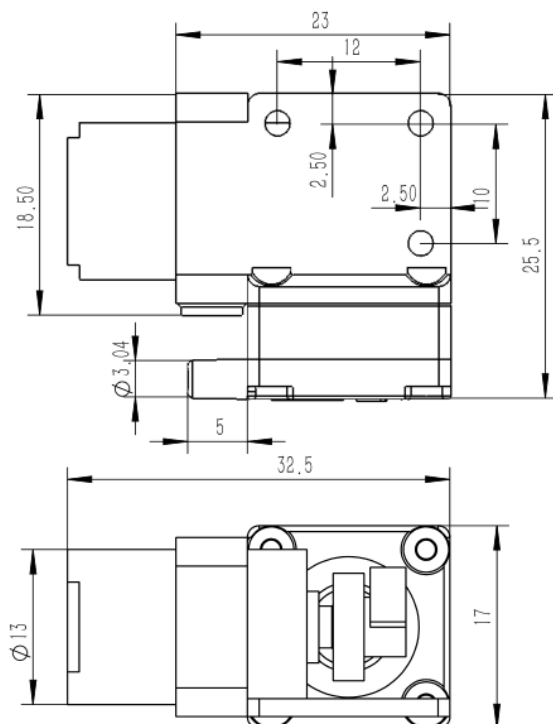
- 推荐储存温度：0～20℃
- 质保：12 个月

注意事项

- 保持恒压
- 非专业人员禁止拆卸产品

| 序号 | 工作电压 | PN 码 | 气嘴方向 (见示意图标识) | 气嘴方向实物参考图 |
|----|------|-------------|------------------|-------------------------------------------------------------------------------------|
| 1 | 3.3V | 138-330-000 | 前 |  |
| 2 | 3.3V | 138-330-100 | 后 |  |
| 3 | 3.3V | 138-330-200 | 上 |  |

示意图：外形尺寸及安装孔（单位：mm）



-End-