

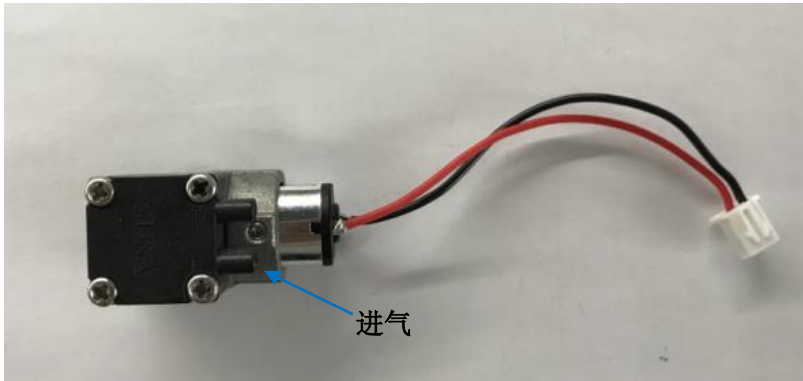
## 微型吸气泵

Mini pump

## 工作原理

SUSA 微型气泵的工作原理与真空膜片泵相同，通过电机的转动，带动泵体内部隔膜做往复运动，从而对固定容积的泵腔内的空气进行压缩、拉伸形成真空（负压），在泵抽气口处与外界大气压产生压力差，在压力差的作用下，将气体压（吸）入泵腔，再从排气口排出。SUSA 微型气泵采用贵稀金属直流有刷电机，可以保证在高转速状态下的稳定工作。抗疲劳膜片材料配合合金泵体支架有效提升了 SUSA 微型气泵的可靠性和稳定性。

## 产品：



## 典型参数值

电压 V	直流 mA	真空度 KPa	空载流量 ml/min
3.6±0.1	< 30	40±5	400±100

## 用途

本产品广泛应用于各类泵吸式气体报警仪、气体分析仪等产品中，对被测气体长期稳定的有效吸入，以提高仪器响应时间和读数可靠性。SUSA 微型气泵还可用于环境监测，气体检测、实验设备，化学分析、医疗等领域相关设备及仪器仪表中。

## 产品型号

## 特性

- 低噪声
- 体积小，重量轻
- 低功耗、经济型
- 工作温度：-20℃ to 50℃
- 工作湿度：0-99% RH（无凝露）
- 马达引线：高温硅胶线，长 90mm
- 端子接口：2Pin 2.0mm 间距
- 寿命通常不少于 2000h
- 无油，不污染工作介质
- 任意方向安装

## 储存

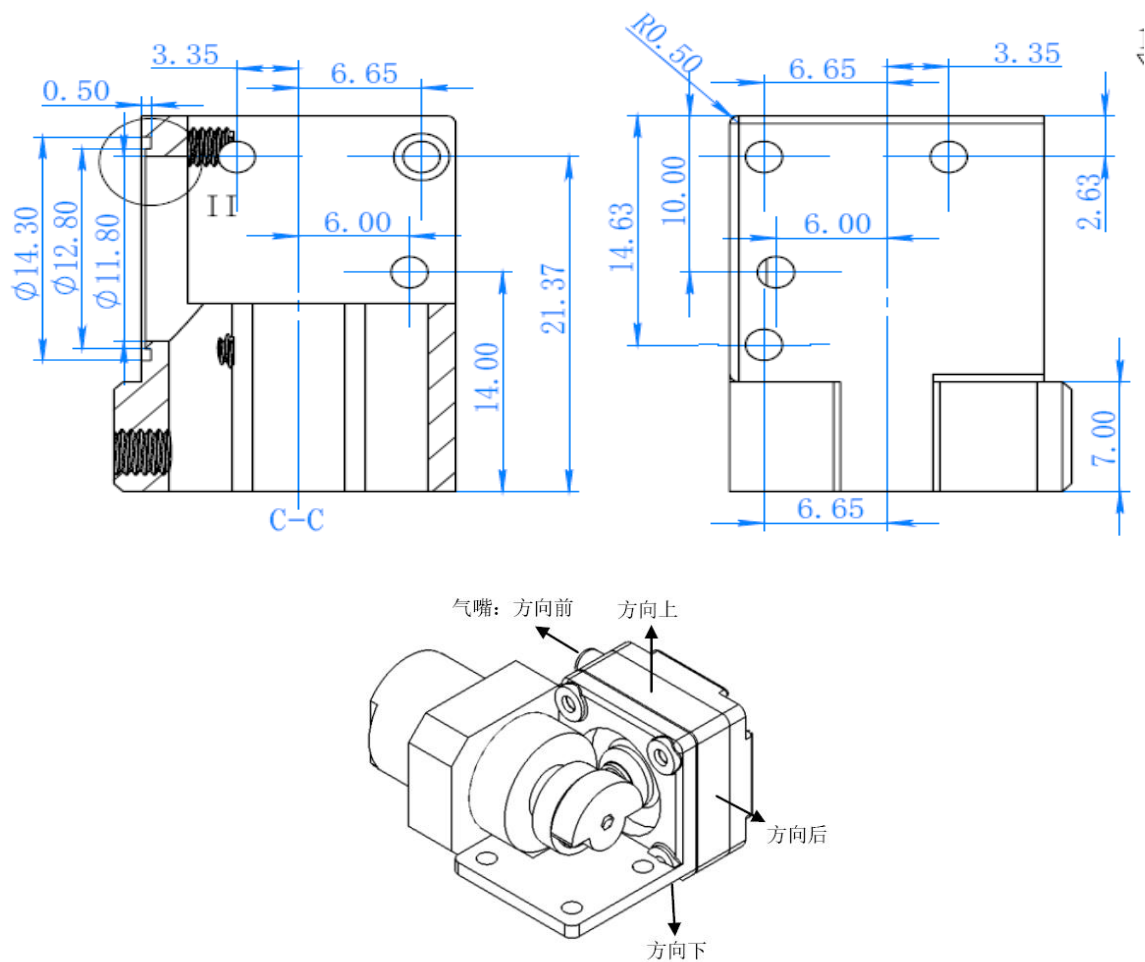
- 推荐储存温度：0~20℃

## 注意事项

- 保持恒压
- 非专业人员禁止拆卸产品

序号	工作电压	PN 码	气嘴方向 (见示意图)	气嘴方向实物参考图
1	3.6V	138-600-100	前	
2	3.6V	138-600-200	后	Pending.....

示意图：尺寸图及安装孔（单位：mm）



(注：此示意图为气嘴方向示意，pump 以实物为准)

-End-